

Akce:

# II/102 HR. HL. M. PRAHY – – ŠTĚCHOVICE, REKONSTRUKCE


Objednatel:

**STŘEDOČESKÝ KRAJ**  
ZBOROVSKÁ 11  
150 21 PRAHA 5

## Středočeský kraj

Souřadnicový systém: S-JTSK

Výškový systém: Bpv

Číslo zakázky:	16 269 00	HIP:	Ing. David DVORÁČEK	 Praha 4, Bezová 1658, 147 14 tel: +420 241096735 fax: +420 244461038
		241096744, ddv@pontex.cz	<i>David Dvoraček</i>	
Schválil:	Ing. Václav HVÍZDAL	Zodp. projektant:	Ing. Pavel HRDINA	
	<i>Hvízdal</i>	241096760, phr@pontex.cz	<i>Pavel Hrdina</i>	
Tech. kontrola:	Ing. Petr DRBOHLAV	Vypracoval:	Ing. Pavel HRDINA	
241096753, pdr@pontex.cz	<i>Drbohlav</i>	241096760, phr@pontex.cz	<i>Pavel Hrdina</i>	

Objednatel: <b>Středočeský kraj</b>		Obec: <b>Jíloviště, Vrané n. V., Třmová, Měchenice, Davle, Hradištko, Štěchovice, Slapy</b>		Kraj: <b>Středočeský</b>	
Akce:	<b>II/102 HR. HL. M. PRAHY – ŠTĚCHOVICE, REKONSTRUKCE B. STAVEBNÍ ČÁST SO 181.2 – PŘECHODNÉ DOPRAVNÍ ZNAČENÍ</b>			Datum	Stupeň
Část:				<b>09/2017</b>	<b>PDPS</b>
Objekt:				Souprava	Č. přílohy
					<b>B.6.2</b>

STAVBA:	<b>II/102 HR. HL. M PRAHY - STĚCHOVICE, REKONSTRUKCE</b>
STUPEŇ:	<b>PDPS</b>
ČÁST:	<b>C. STAVEBNÍ ČÁST</b>
OBJEKT:	<b>SO 181.2 - Přejížděcí dopravní značení</b>

<i>číslo</i>	<i>příloha</i>	
1	Technická zpráva	
2.	Situace objízdných tras	1:65 000

# TECHNICKÁ ZPRÁVA

## Obsah:

1.	Identifikační údaje	2
2.	Základní údaje	2
3.	Obsah objektu a jeho umístění	2
3.1.	Podklady a průzkumy použité pro zpracování projektu	2
3.2.	Závazné předpisy	2
4.	Technické řešení	3
4.1.	Úsek SO SO 102	3
4.2.	Úsek SO 103	3
4.3.	Kvalitativní provedení	3
5.	Související objekty stavby	4
6.	Přílohy technické zprávy	4

## 1. Identifikační údaje

- 1.1 *Stavba:* II/102 hr. Hl. m. Prahy – Štěchovice
- 1.2 *Stavební objekt:* SO 181.2 – Přejížděcí dopravní značení
- 1.3 *Katastrální obec:* Jíloviště, Trnová, Měchenice, Vrané nad Vltavou, Davle, Hradištko, Štěchovice, Masečín
- 1.4 *Kraj:* Středočeský
- 1.5 *Objednatel:* Středočeský kraj  
Zborovská 11,  
Praha, 150 21  
Kontaktní osoba p. Roman Kluzák
- 1.6 *Investor:* Středočeský kraj
- 1.7 *Uvažovaný správce:* Krajská správa a údržba silnic Středočeského kraje,  
Zborovská 11,  
Praha, 150 21
- 1.8 *Projektant stavby:* PONTEX spol. s r.o., Bezová 1658, 147 14 Praha 4  
IČO 40763439, DIČ CZ40763439,
- Hlavní inženýr akce:* Ing. David Dvořáček
- zodpovědný projektant:* Ing. Pavel Hrdina, autorizovaný inženýr pro dopravní stavby, č. autorizace 0012819

## 2. Základní údaje

- 2.1 *Charakter stavby:* Přejížděcí dopravní značení

## 3. Obsah objektu a jeho umístění

Obsahem stavebního objektu SO 181.2 je opatření pro zajištění organizace dopravy během realizace této stavby. Jedná se zejména o osazení provizorního dopravního značení, které bude navádět dopravu na objízdnou trasu.

### 3.1. Podklady a průzkumy použité pro zpracování projektu

- Geodetické zaměření v souřadnicovém systému S-JTSK a výškovém systému B.p.v.
- Dostupné mapové podklady
- Místní šetření a fotodokumentace

### 3.2. Závazné předpisy

- {1} Zákon o provozu na pozemních komunikacích 361/2000Sb. a vyhláška 294/2015 Sb. včetně všech doplňků
- {2} vyhláška MDS č.294/2015 Sb., kterou se provádějí pravidla provozu na pozemních komunikacích a úprava řízení provozu na pozemních komunikacích
- {3} TP 65 Zásady pro dopravní značení na pozemních komunikacích
- {4} TP 66 Zásady pro označování pracovních míst na pozemních komunikacích

- {5} TP 70 Zásady pro provádění a zkoušení vodorovného dopravního značení na pozemních komunikacích
- {6} TP 133 Zásady pro vodorovné dopravní značení na pozemních komunikacích
- {7} Vyhláška 398/2009 Sb. O obecných technických požadavcích zabezpečujících bezbariérové užívání staveb (Ministerstvo pro místní rozvoj 2009)

## **4. Technické řešení**

### **4.1. Úsek SO 102**

Stavba v úseku SO 102 bude prováděna za nepřerušného provozu na silnici II/102. Pro provádění stavebních prací bude vždy uzavřena polovina vozovky. Provoz bude veden místem stavebních prací jedním jízdním pruhem kyvadlově, řízený během dne pracovními dny pověřenými osobami a mimo ně provizorní světelnou signalizací. S ohledem na intenzity dopravy z celostátního sčítání 2016 bude SO 102 rozdělit na více podúseků. Pro rekonstrukce mostů jsou nezbytné krátkodobé úplné uzavírky (v délce max. 1 den), pro které budou vyznačeny objízdné trasy. Pro úsek SO 102 bude objízdná trasa vedena po silnicích II/104, II/105 a II/106 přes Kamenný újezd. Před vjezdem do úseku s dopravními omezeními budou osazeny proměnné dopravní značky, které budou znázorňovat stav dopravy na silnici II/102 v úseku stavby.

Silnice II/102 je významnou trasou integrovaného dopravního systému veřejné autobusové dopravy ve Středočeském kraji. Pro krátkodobé uzavírky bude autobusová doprava za uzavřený úsek Davle – Štěchovice vedena po vyznačené objízdné trase po silnicích II/104, II/105 a II/106 přes Kamenný Přívoz.

### **4.2. Úsek SO 103**

Úsek SO 103, který řeší rekonstrukci silnice II/102 v průtahu Štěchovicemi, bude řešen ve dvou základních etapách.

V etapě 1 bude doprava vedena jedním jízdním pruhem kyvadlově, řízená během dne pracovními dny pověřenými osobami a mimo ně provizorní světelnou signalizací

V etapě 2 bude kvůli výstavbě kanalizace nutná úplná uzavírka silnice II/102. Bude vyznačena objízdná trasa pro osobní vozidla a linkovou místní autobusovou dopravu po silnici III/1027 přes Slapy, po silnicích III/1063 a II/106 přes Hradištko.

### **4.3. Kvalitativní provedení**

Pro přechodné dopravní značení budou použity celolisované přenosné dopravní značky z hliníkových nebo ocelových pozinkovaných plechů s dvojitým ohybem (i v rozích) základní velikosti s retroreflexní folií třídy RA1. Značky budou upevněny pomocí speciální úchytky na sloupky hliníkové příp. ocelové s pozinkováním zasazené do jedné příp. dvou podkladních desek. Značky musí být umístěny mimo průjezdný profil komunikace min. 1,20m (spodní hrana značky nebo dodatkové tabulky) nad přilehlou vozovkou. Provedení značek musí odpovídat platné příloze vyhlášky MDS č. 294/2015 Sb., kterou se provádí zákon o provozu na pozemních komunikacích, ČSN EN 12899-1 a vzorovým listům staveb pozemních komunikací, část VL 6.1 „Svislé dopravní značky“.

Vodorovné dopravní značení (jedná se o příčnou čáru V5) bude provedeno z typu I. (dle TP 70) z nalepovací folie s textilní mřížkou. Provedení přechodného vodorovného dopravního značení musí odpovídat ČSN EN 1436.

Pro zabránění vjezdu na staveniště budou osazeny dopravní zařízení Z2 v sestavě s trojicí světel typu 1 (současné blikání všech světel) a dopravními značkami B1 a E13. Pro vedení dopravy v zúženém úseku (křižovatky se silnicemi II/375 a II/388) budou osazeny směrovací desky. Dopravní zařízení musí být plastové s retroreflexní folií tř. RA1 a bude osazeno pomocí „D“ systému do podkladní desky. Na dopravní zařízení bude v místě příčné uzávěry upevněna se sestava 3 – 5 světel, která bude vytvářet postupně běžící řetězec. Napájení světel se předpokládá z baterií.

Pro převedení dopravy v zúžených místech křižovatek bude použito přenosné světelné signalizační zařízení (SSZ) se dvěma návěstidly. Návěstidla budou mít plná kruhová světla tříbarevné soustavy. Napájení se předpokládá z přenosných akumulátorů. Návěstidla budou umístěna mimo jízdní pruh. V případě poruchy musí SSZ přejít do režimu přerušovaného žlutého světla a zhotovitel musí zajistit neprodleně opravu včetně provizorního řízení dopravy.

Součástí tohoto objektu je i dočasné zrušení platnosti dopravních značek. Dopravní značky je možno zakrýt nebo demontovat a následně po dokončení stavebních prací znovu připevnit. Úpravy směrového dopravního značení budou provedeny více násobným přeškrtnutím páskou s oranžovo-černým pruhem šířky 50mm.

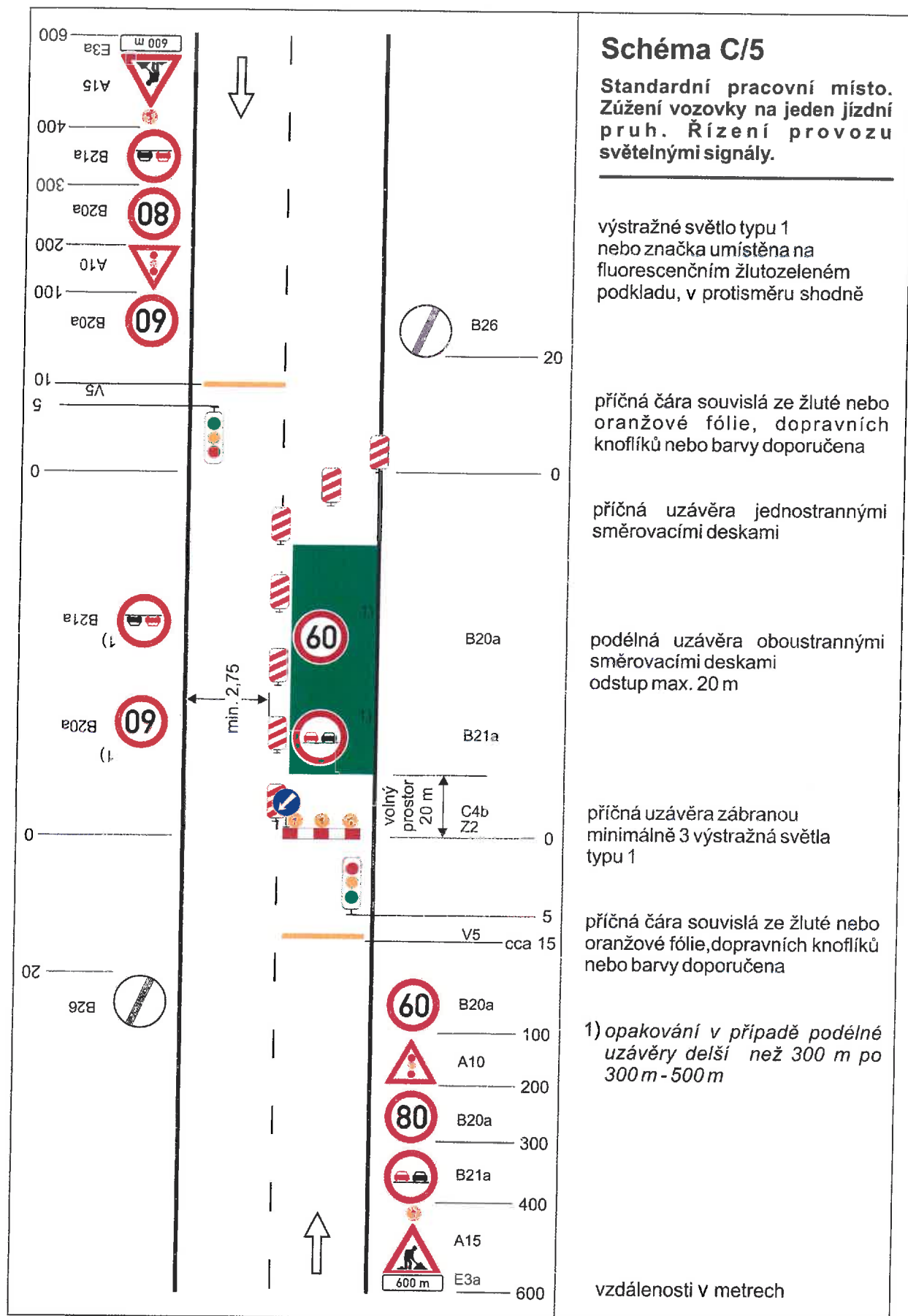
## **5. Související objekty stavby**

SO 102 – Rekonstrukce vozovky – Davle-Štěchovice

SO 103 – Rekonstrukce vozovky – průtah Štěchovicemi

## **6. Přílohy technické zprávy**

- Schéma C/5 uspořádání přechodného dopravního značení v rámci standardního pracovního místa podle TP 66





**OBJÍZDNÉ TRASY:**

ÚSEK 2: DAVLE – PETROV – JÍLOVÉ U PRAHY – KRŇANY – ŠTĚCHOVICE

ÚSEK 3: ŠTĚCHOVICE – SLAPY – VYSOKÝ ÚJEZD – TELETÍN – KRŇANY – ŠTĚCHOVICE

